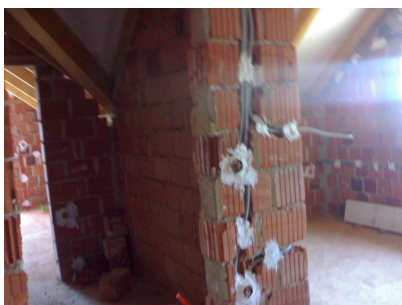
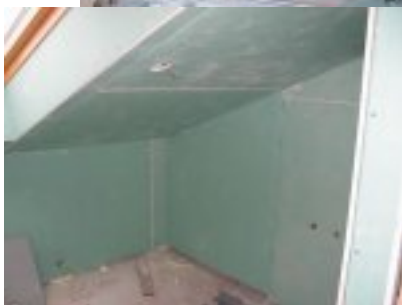


Predvsem v zimskem času izvajamo suhomontažna dela, kot so izdelava mansardnih stanovanj in predelnih sten. Izdelani prostori so hitro vseljivi, vse instalacije se vgradijo že med postavitvijo ali kasneje v votli del stene. Velika prednost suhomontažnih sistemov je, da dosežemo visoko zvočno in toplotno zaščito.

Vaše neobdelano podstrešje se hitro spremeni v prijeten bivalni prostor.





Pri izvedbi uporabljamo preverjene materiale:

